

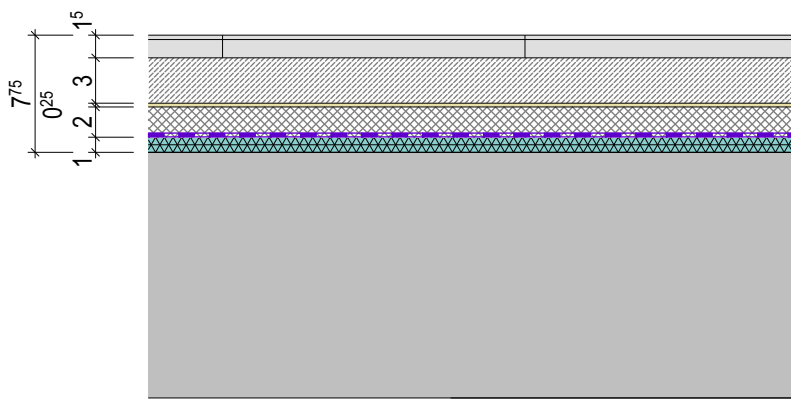
Fußbodenaufbau

Bauteil: BT 1  
Geschoss: Dachgeschoss  
Raum: 221 B Flur  
Belastung: Flure/TRH: max. 5 kN/m² Flächenlast, max. 4 kN Einzellast  
Sanitärbereich: max. 3 kN/m² Flächenlast, max. 4 kN Einzellast

FBA  
DG 01

Bodenaufbau

- 15 mm Fliesen R9 inkl. Fliesenkleber und ggf. Höhenausgleich  
Treppenhaus: R9 60 x 30cm, nach Material- & Farbkonzept
- 30 mm Gussasphalt
- 2<sup>5</sup> mm Rippenpappe
- 20 mm Trittschalldämmplatte (z.B. Thermofloor)
- mind. 10 mm Perlitgleichschüttung
- bestehende Decke



Fußbodenaufbau

Bauteil: BT 2  
Geschoss: Dachgeschoss  
Raum: 213 B Vorr.; 214 B WC Herren; 215 B WC Damen; 216 B Vorr.  
Belastung: Flure/TRH: max. 5 kN/m² Flächenlast, max. 4 kN Einzellast  
Sanitärbereich: max. 3 kN/m² Flächenlast, max. 4 kN Einzellast

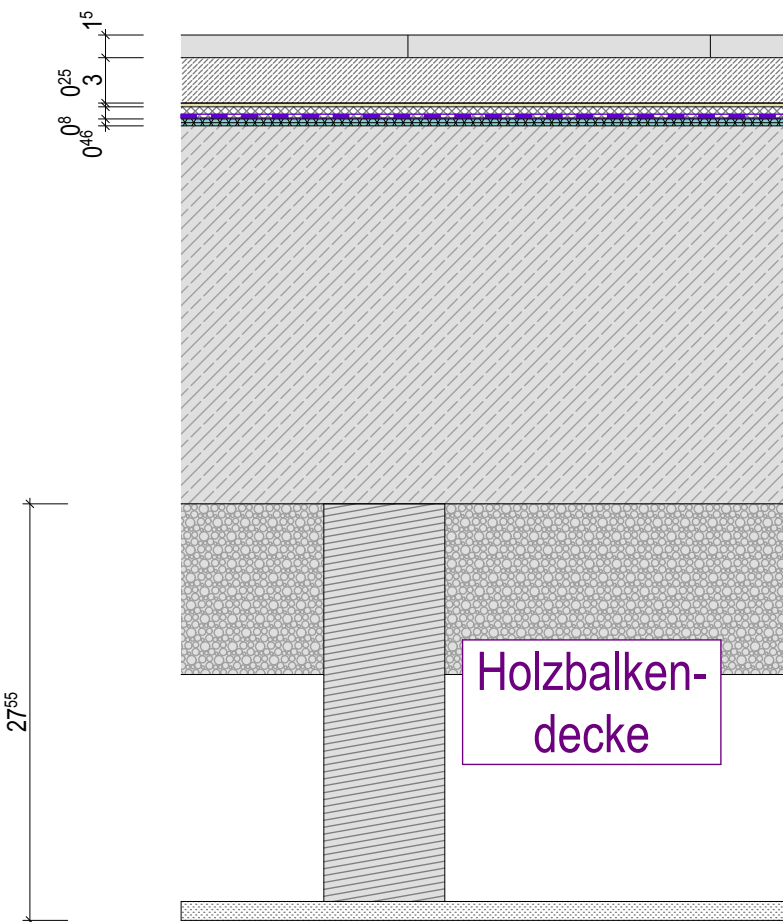
FBA  
DG 02

Bodenaufbau

- 15 mm Fliesen R9 inkl. Fliesenkleber und ggf. Höhenausgleich  
Sanitärbereich: R10 20 x 20cm, nach Material- & Farbkonzept
- 30 mm Gussasphalt
- 2<sup>5</sup> mm Rippenpappe
- 8 mm Trittschalldämmplatte (z.B. Thermofloor)
- mind. 10 mm Perlitgleichschüttung

bestehende Decke:

- Ziegelhohlkörperdecke
- 18/26 Holzbalken Abstand ca. 80cm
- Gefach mit sandiger Schüttung
- ca. 15-20 mm Zementputz mit Rohrschillmatten



Holzbalken-  
decke

Fußbodenaufbau

Bauteil: BT 1  
Geschoss: Dachgeschoss  
Raum: 222 B moderner Musikunterricht  
Belastung: Flure/TRH: max. 5 kN/m² Flächenlast, max. 4 kN Einzellast  
Sanitärbereich: max. 3 kN/m² Flächenlast, max. 4 kN Einzellast

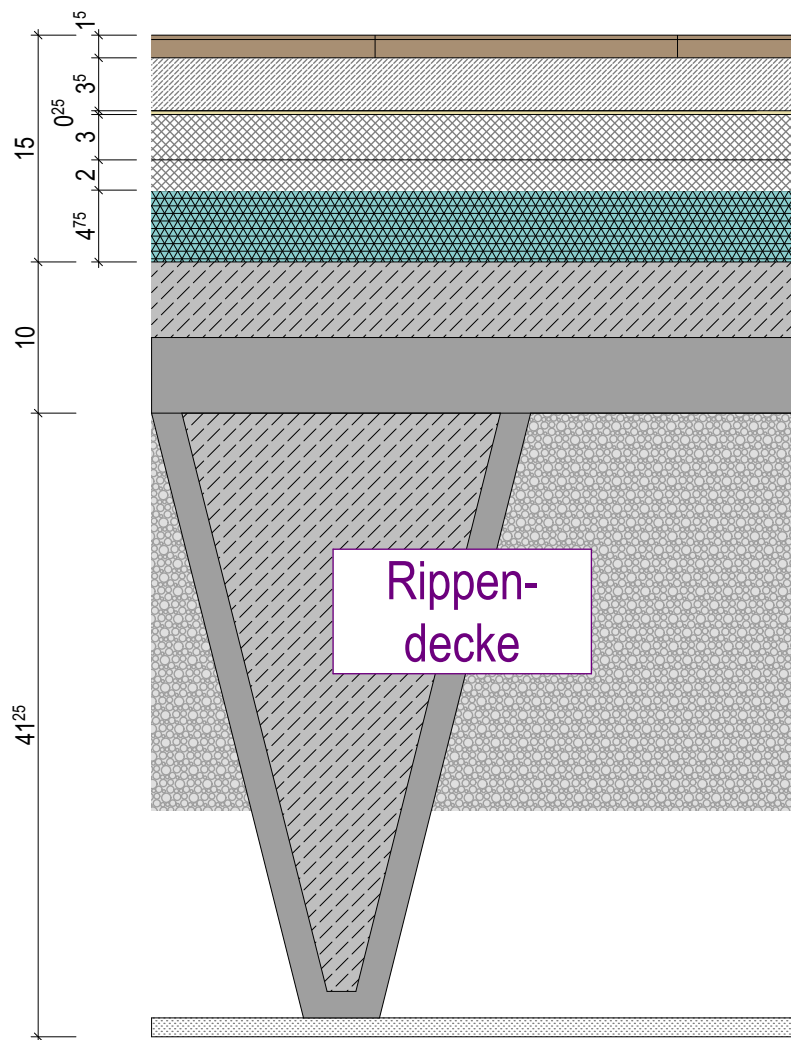
FBA  
DG 03

Bodenaufbau

- 15 mm Parkett R10 nach Material- & Farbkonzept
- 35 mm Gussasphalt
- 2<sup>5</sup> mm Rippenpappe
- 30 mm Trittschalldämmplatte (z.B. Thermofloor)
- 20 mm Holzfaserdämmplatte (z.B. Gutex Thermosafe)
- mind. 10 mm Perlitgleichschüttung
- RieselschutzvliesTrennlage PE-Folie

bestehende Decke:

- Rippendecke



Rippen-  
decke

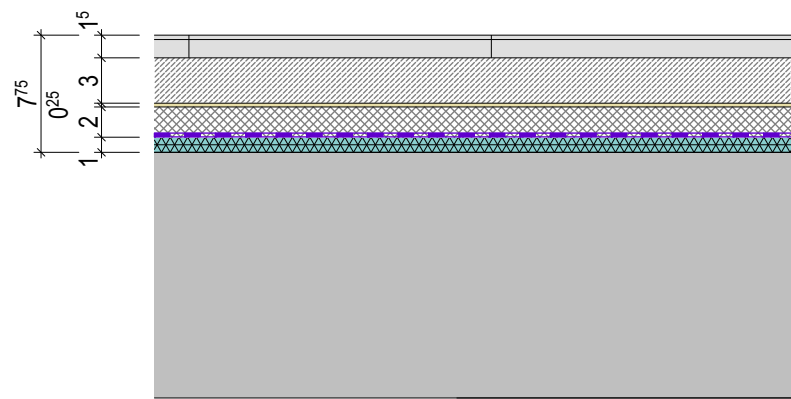
Fußbodenaufbau

Bauteil: BT 1  
Geschoss: Dachgeschoss  
Raum: 221 B Flur  
Belastung: Flure/TRH: max. 5 kN/m² Flächenlast, max. 4 kN Einzellast  
Sanitärbereich: max. 3 kN/m² Flächenlast, max. 4 kN Einzellast

FBA  
DG 04

Bodenaufbau

- 15 mm Fliesen R9 inkl. Fliesenkleber und ggf. Höhenausgleich  
Treppenhaus: R9 60 x 30cm, nach Material- & Farbkonzept
- 30 mm Gussasphalt
- 2<sup>5</sup> mm Rippenpappe
- 20 mm Trittschalldämmplatte (z.B. Thermofloor)
- mind. 10 mm Perlitgleichschüttung
- bestehende Decke



Fußbodenaufbau (a)

Bauteil: BT 2  
Geschoss: Dachgeschoss  
Raum: 209aB Flur  
Belastung: Flure/TRH: max. 5 kN/m² Flächenlast, max. 4 kN Einzellast  
Sanitärbereich: max. 3 kN/m² Flächenlast, max. 4 kN Einzellast

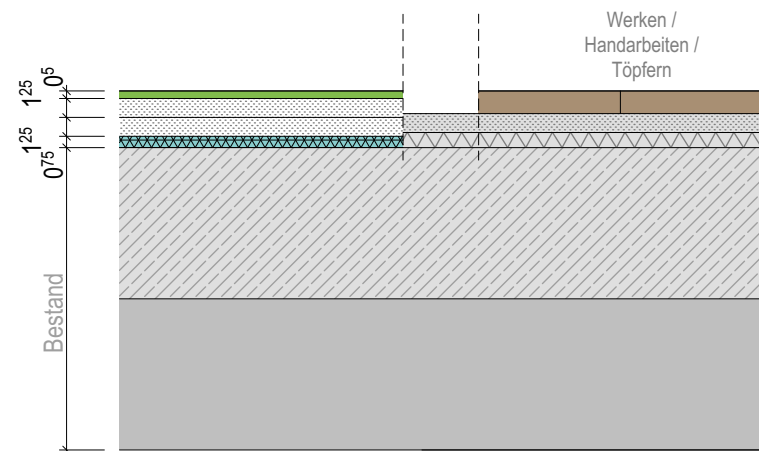
FBA  
DG 05

Bodenaufbau

- 5 mm Linoleum / 15 mm Parkett R10 nach Material- & Farbkonzept
- 25 mm Gipsfaserplatte (z.B. Fermacell)
- mind. 10 mm Perlitgleichschüttung

Bestehender Aufbau: muss abgebrochen werden

- 12<sup>5</sup> mm Gipsfaserplatte
- 10 mm Holzfaserplatte
- Rieselschutzvlies



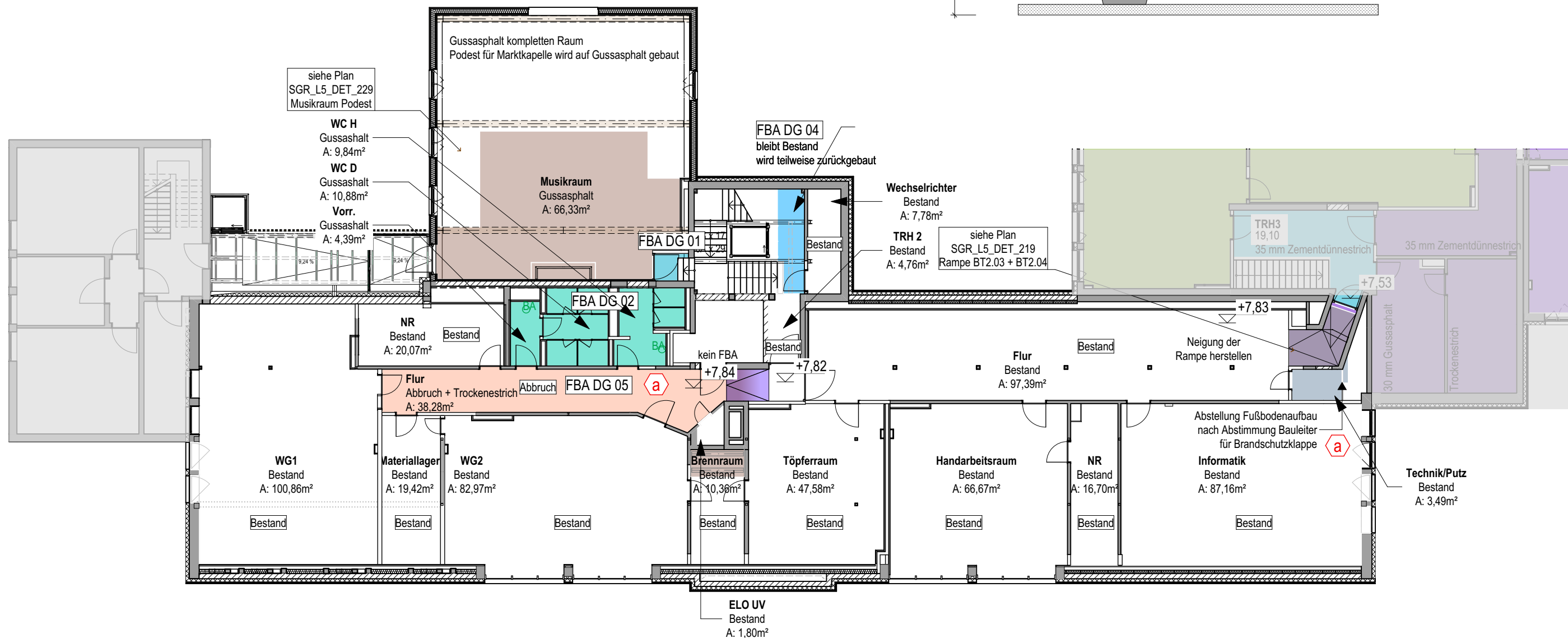
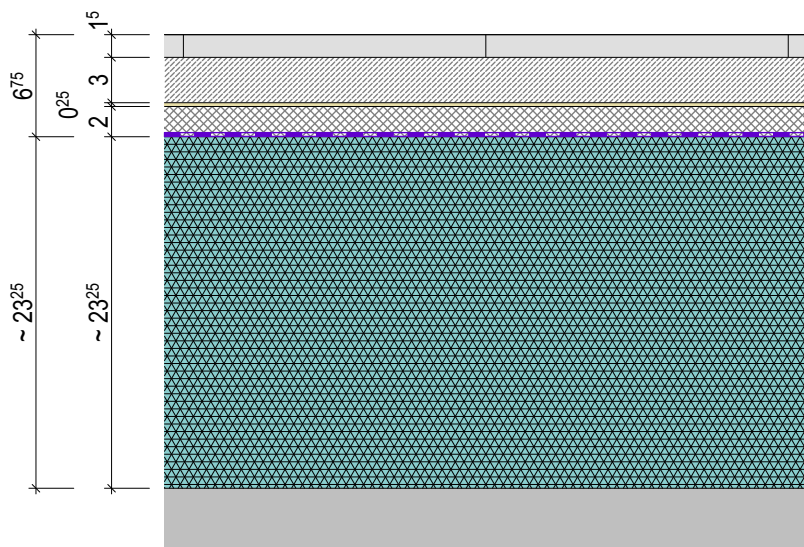
FBA  
DG 06

Fußbodenaufbau

Bauteil: BT 2  
Geschoss: Dachgeschoss  
Raum: 209aB Technik/Putz  
Belastung: Flure/TRH: max. 5 kN/m² Flächenlast, max. 4 kN Einzellast  
Sanitärbereich: max. 3 kN/m² Flächenlast, max. 4 kN Einzellast

Bodenaufbau

- 15 mm Fliesen R9 inkl. Fliesenkleber und ggf. Höhenausgleich  
Treppenhaus: R9 60 x 30cm, nach Material- & Farbkonzept
- 30 mm Gussasphalt
- 2<sup>5</sup> mm Rippenpappe
- 20 mm Trittschalldämmplatte (z.B. Thermofloor)
- mind. 10 mm Perlitgleichschüttung
- bestehende Decke



AUSFÜHRUNGSPLAN

18050

Bauvorhaben  
Teilabbruch, Umbau, Sanierung und Erweiterung der  
Grund- und Mittelschule Grassau

Planinhalt  
Fußbodenaufbauten OG2  
BT1-2

Plannummer und Index  
SGR\_L5\_ARC\_B409b\_

Bauherr Entwurfsverfasser

Markt Grassau  
Marktstraße 1  
Grassau

Maßstab  
1:200, 1:5

Planersteller  
SO

Datum  
16.04.2026